

martedì 31 marzo

## Rispondi alle domande

1. Quante zone della città conosci?
2. Quali sono?
3. Qual è la zona più antica della città?
4. In quale zona della città non è possibile costruire?-



La città è composta di **spazi privati e di spazi pubblici**.

Per **spazi privati** si intendono le abitazioni, gli appartamenti, le case dove vivono una o più persone.

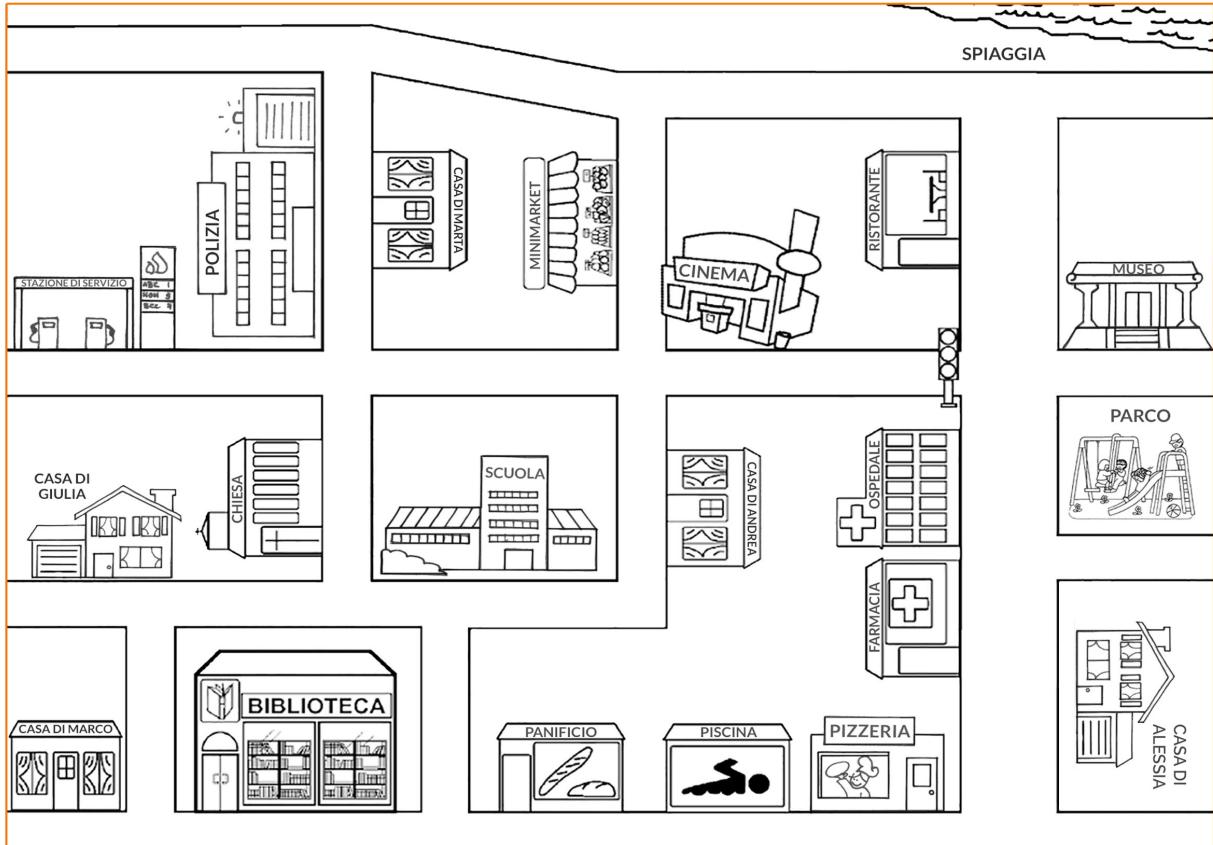
Sono luoghi dove possono entrare solo chi ci abita e chi viene invitato dai proprietari.

Gli **spazi pubblici** sono gli spazi di cui possono fare uso tutti i cittadini.

Sono luoghi di incontro o di svago come le vie, le piazze, i giardini; la biblioteca, lo stadio, gli impianti sportivi, le piscine, nonostante siano spazi pubblici, hanno orari di apertura e chiusura stabiliti e regolamenti interni.

# Spazi pubblici e privati

- Osserva i luoghi disegnati e collocali nella giusta tabella.



## SPAZI PUBBLICI

.....

.....

.....

.....

.....

.....

## SPAZI PRIVATI

.....

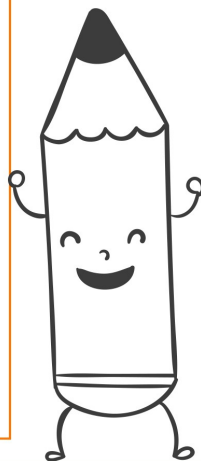
.....

.....

.....

.....

.....



- Obiettivo didattico: saper distinguere gli spazi pubblici da quelli privati.

## I servizi

La città offre molti **servizi** che permettono alle persone di vivere insieme e di soddisfare i propri bisogni.

Osserva la scheda e scrivi i servizi che vedi in città

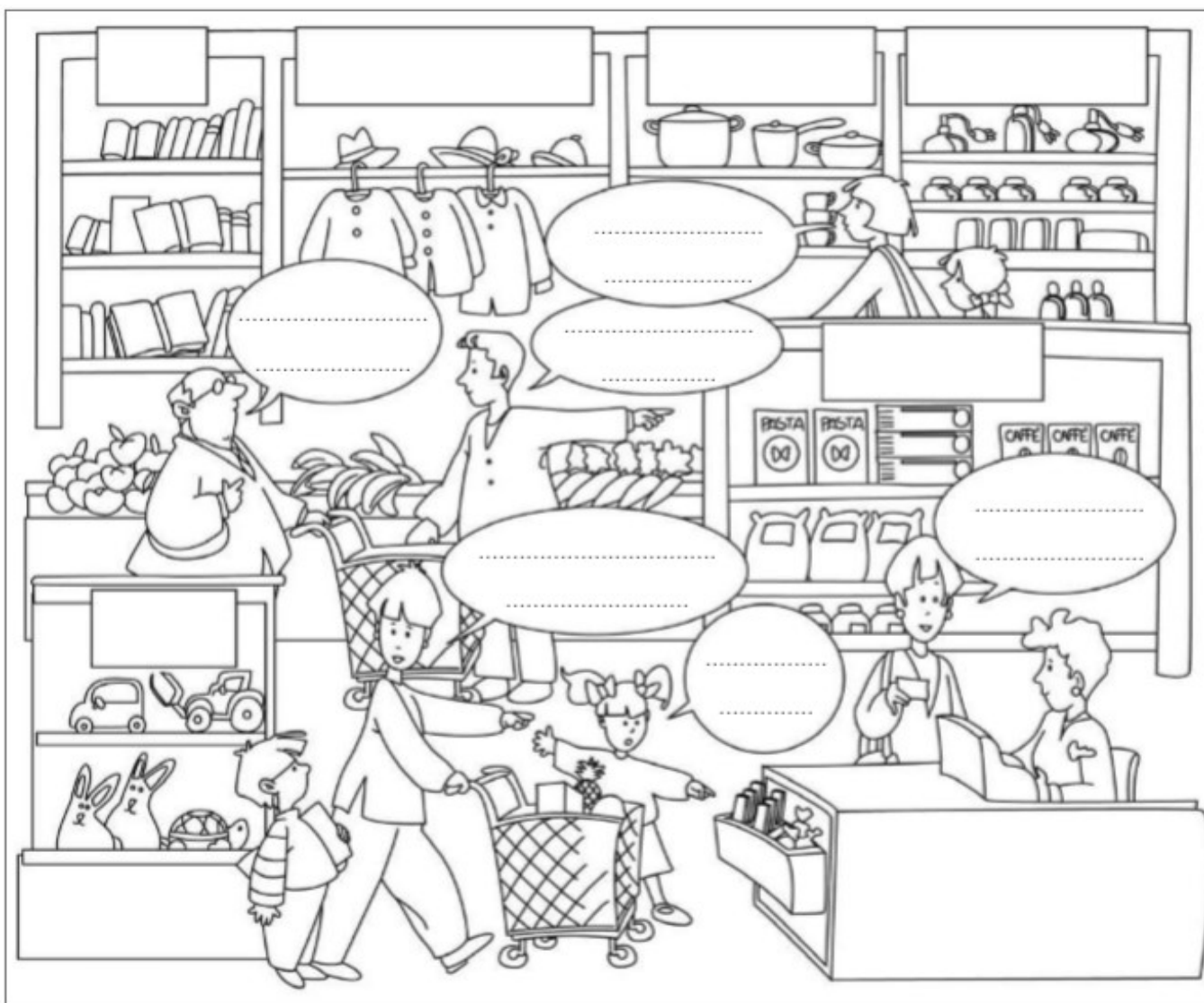


Ognuno di questi servizi ha una **funzione**.

Quando abbiamo bisogno di fare la spesa andiamo ...

### Al supermercato

- ① Osserva i personaggi e scrivi nei fumetti le frasi che dicono.
- Andiamo alla cassa. - Dov'è il caffè?
  - Pago col Bancomat. - Voglio le cicche!
  - Vicino alla pasta. - Ecco le pentole.



- ② Scrivi i nomi dei diversi reparti al posto giusto:
- |            |               |            |
|------------|---------------|------------|
| ALIMENTARI | ABBIGLIAMENTO | LIBRI      |
| PROFUMERIA | GIOCATTOLI    | CASALINGHI |

Esegui i compiti per il prossimo martedì